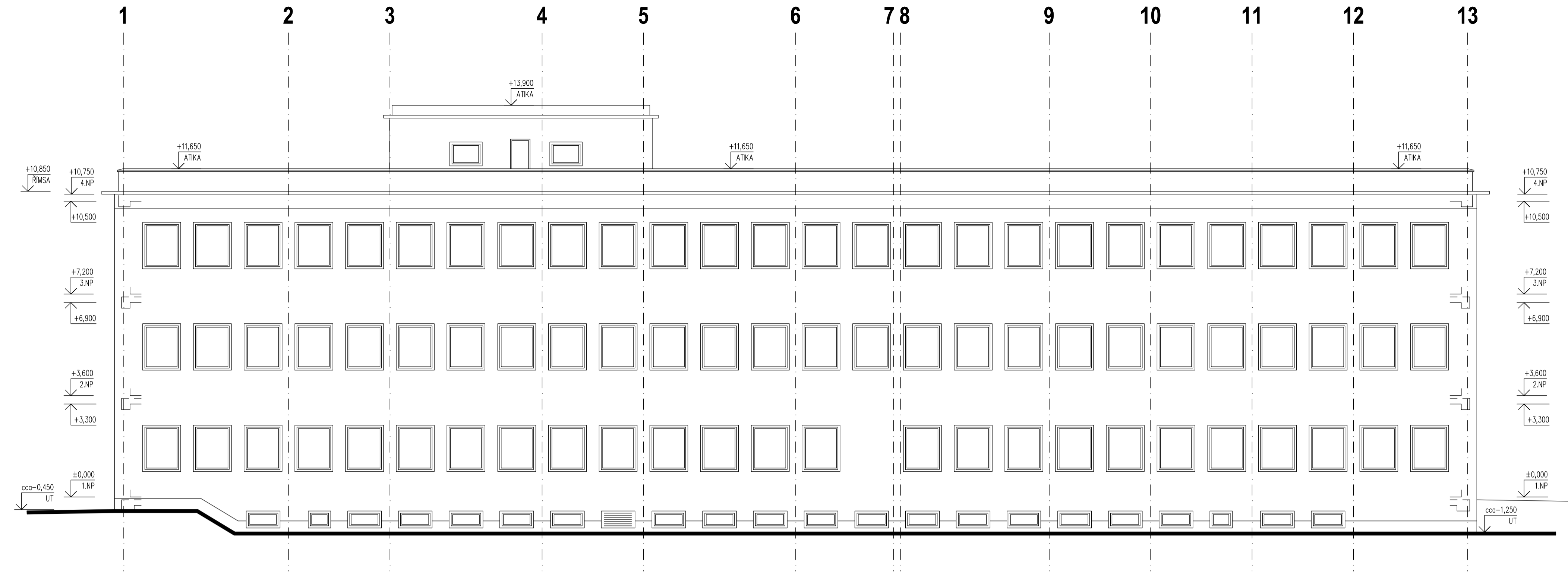
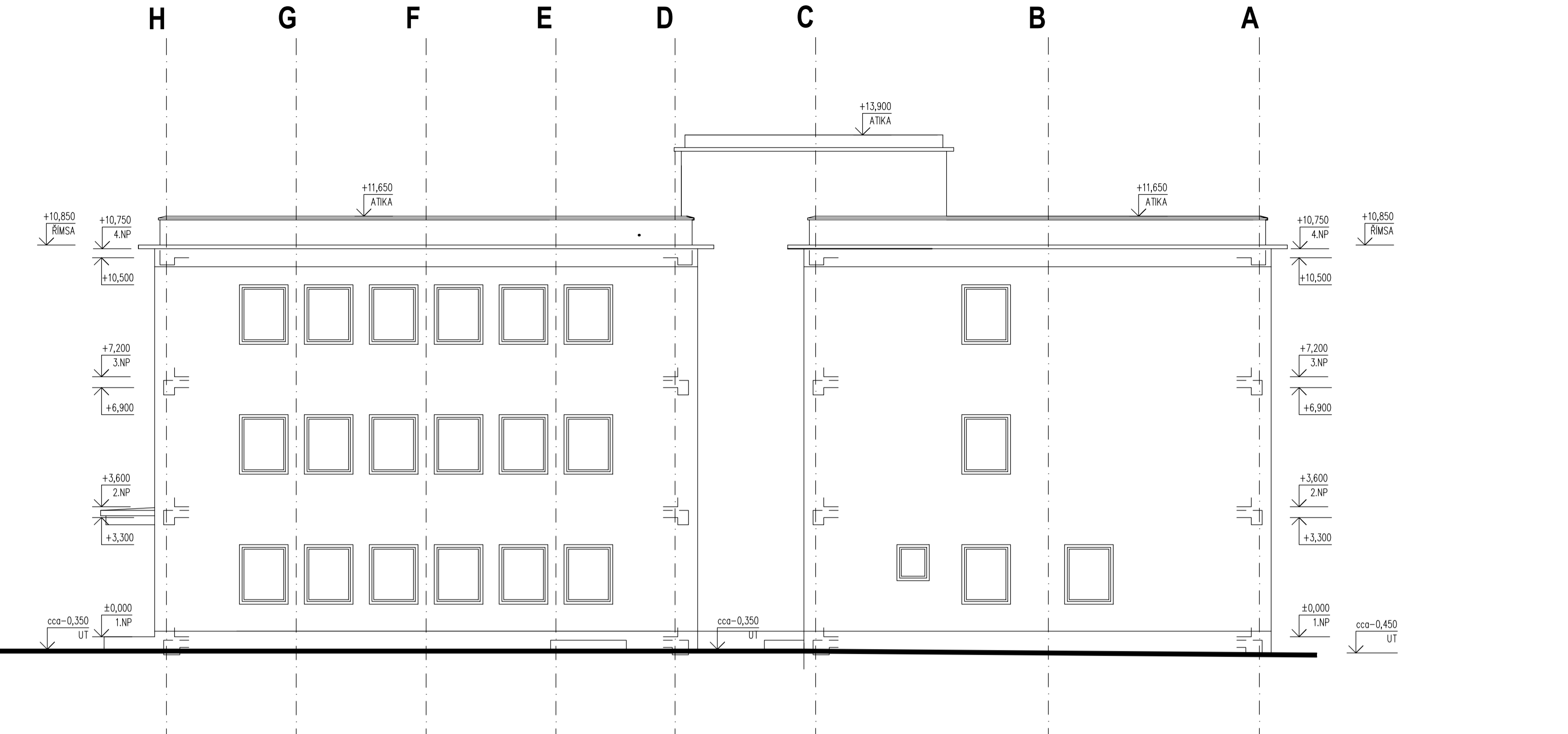


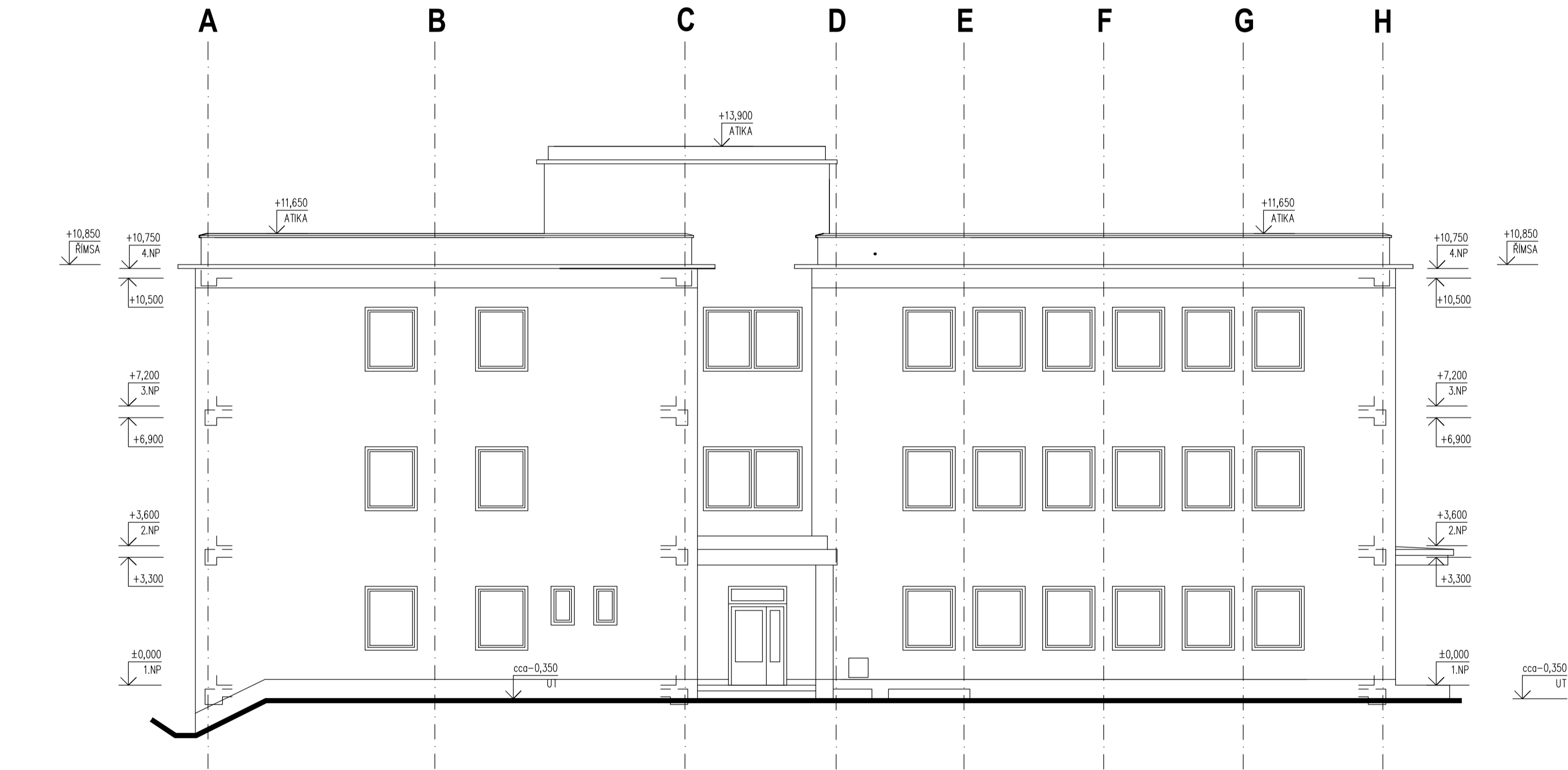
POHLED JIHOVÝCHODNÍ



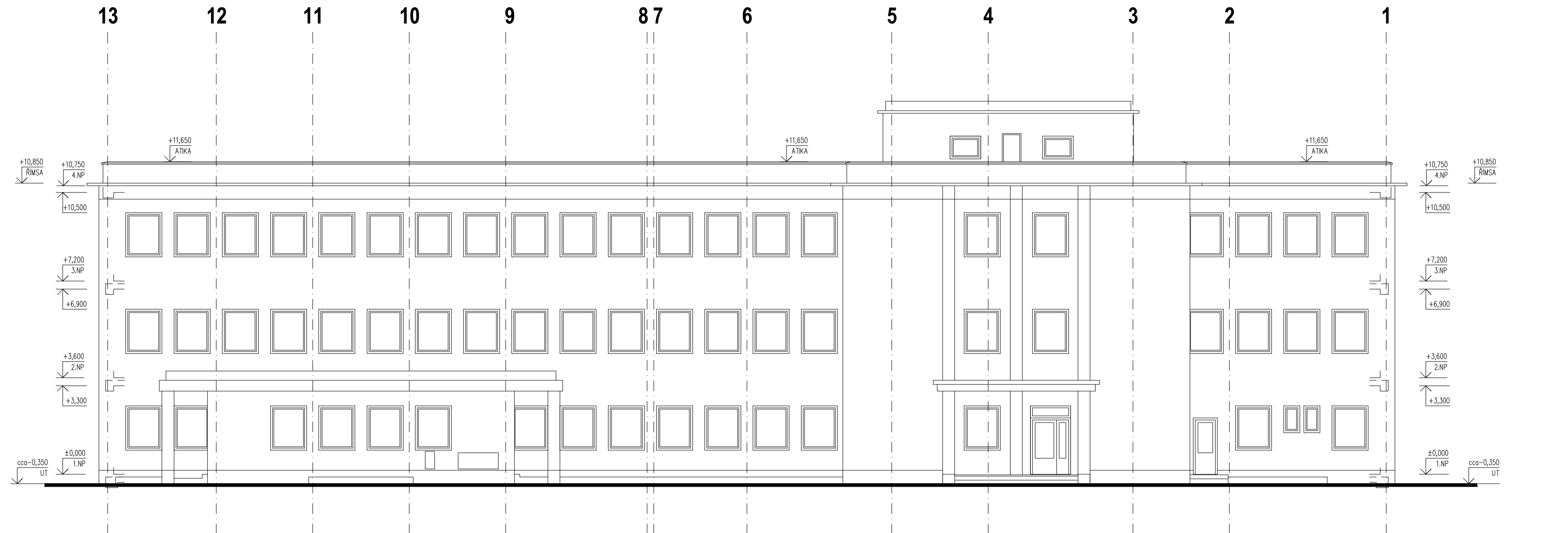
POHLED JIHOZÁPADNÍ



POHLED SEVEROVÝCHODNÍ



POHLED SEVEROZÁPADNÍ



NEMOCNICE KARVÍNĀ - RĀJ, PŘÍSPĚVKOVĀ ORGANIZACE		DOKUMENTACE PRO PROVÁDĚNÍ STAVBY	
Stavebník: Nemocnice Karvínā-Rāj, příspěvkovā organizace Výstřimchov 399/5, 734 01 Karvínā	Autorizační razítko:	Schema: 	
Generální projektant: MEDICOPROJECT, s.r.o. Kroftova 45, 616 00 BRNO tel.: 541 211 409 medicoproject@medicoproject.cz http://www.medicoproject.cz	Hlavní inženýr projektu: Ing. VLADIMÍR KUNDERA Ing. LUDEK VACULA		
Akce: Zřízení LDN pro pacienty se zvýšeným hygienickým režimem a přesun očního centra			
Zpracovatel částí: Ing. LUDEK VACULA STAVEBNÍ PROJEKČNÍ KANCELÁŘ Kroftova 45, 616 00 BRNO, tel: 541 211 409 E-mail: medicoproject@medicoproject.cz	Zodpovědný projektant: Ing. ANTONÍN RŮŽIČKA	Vypracoval: Ing. ANTONÍN RŮŽIČKA	PARE:
Objekt (SO): SO 01 - Oční centrum a LDN	Datum: Zakázkové číslo: Formát: Stupeň: Měřítko:	Srpen 2023 DPS-03-2023 10A4 DPS Číslo přílohy:	
Část PD: Architektonicko-stavební řešení			
Příloha: Pohledy - stávající stav	1:100 D.1.1-19		